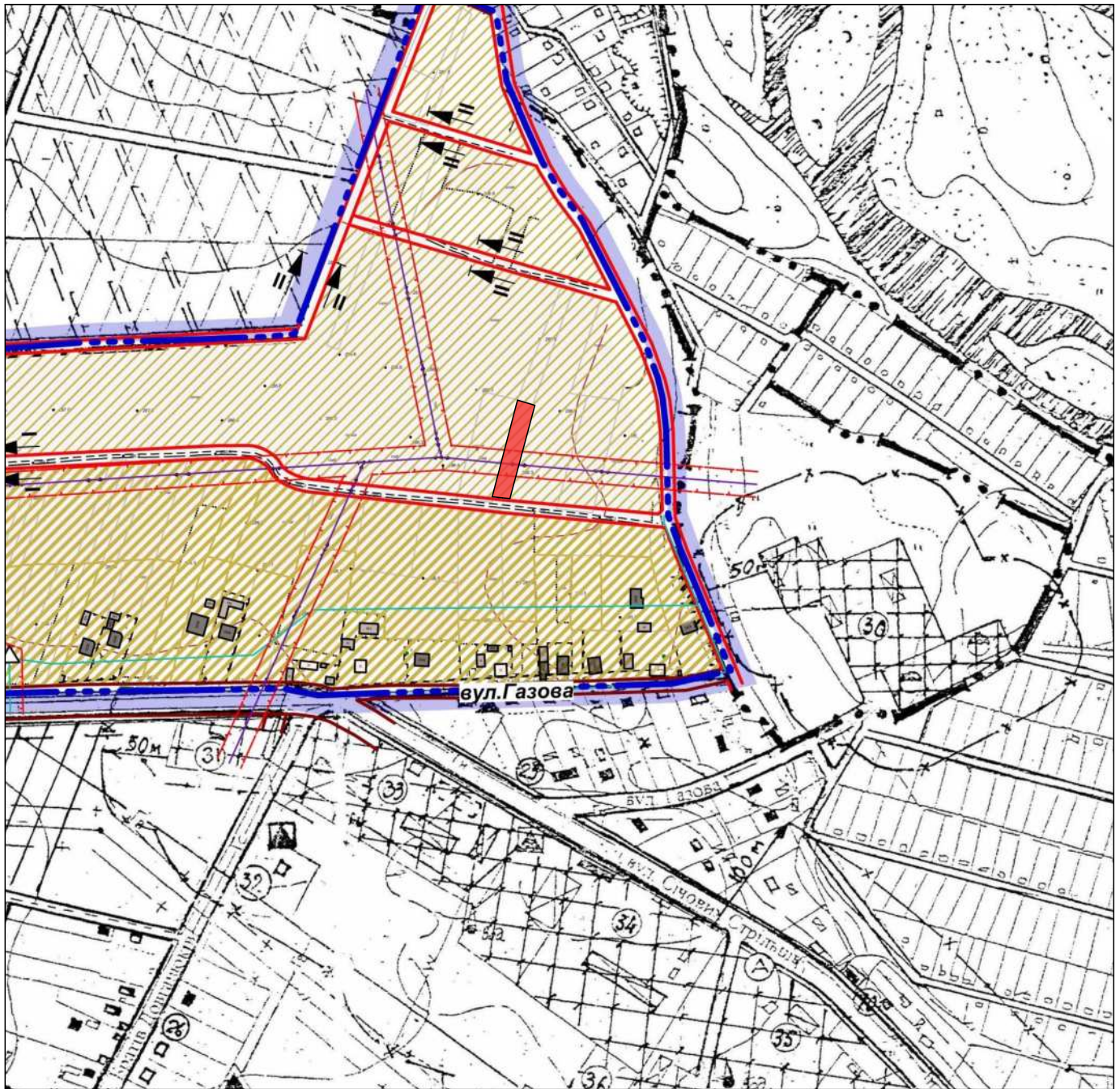


# ВИКОПЮВАННЯ

З генерального плану забудови с. Сопів Печеніжинської селищної ради  
Коломийського району Івано-Франківської області



Масштаб 1:5000

## УМОВНІ ПОЗНАЧЕННЯ



— земельна ділянка, що виділяється

- Земельна ділянка знаходиться в межах генерального плану с. Сопів.
- Згідно генерального плану земельна ділянка відноситься до території житлової забудови.
- Згідно Закону України "Про регулювання містобудівної діяльності" ст.17 п.1. Генеральний план населеного пункту є одночасно видом містобудівної документації.

Начальник відділу містобудування  
та архітектури управління  
соціального-економічного розвитку  
райдержадміністрації

Микола КОСТЮК