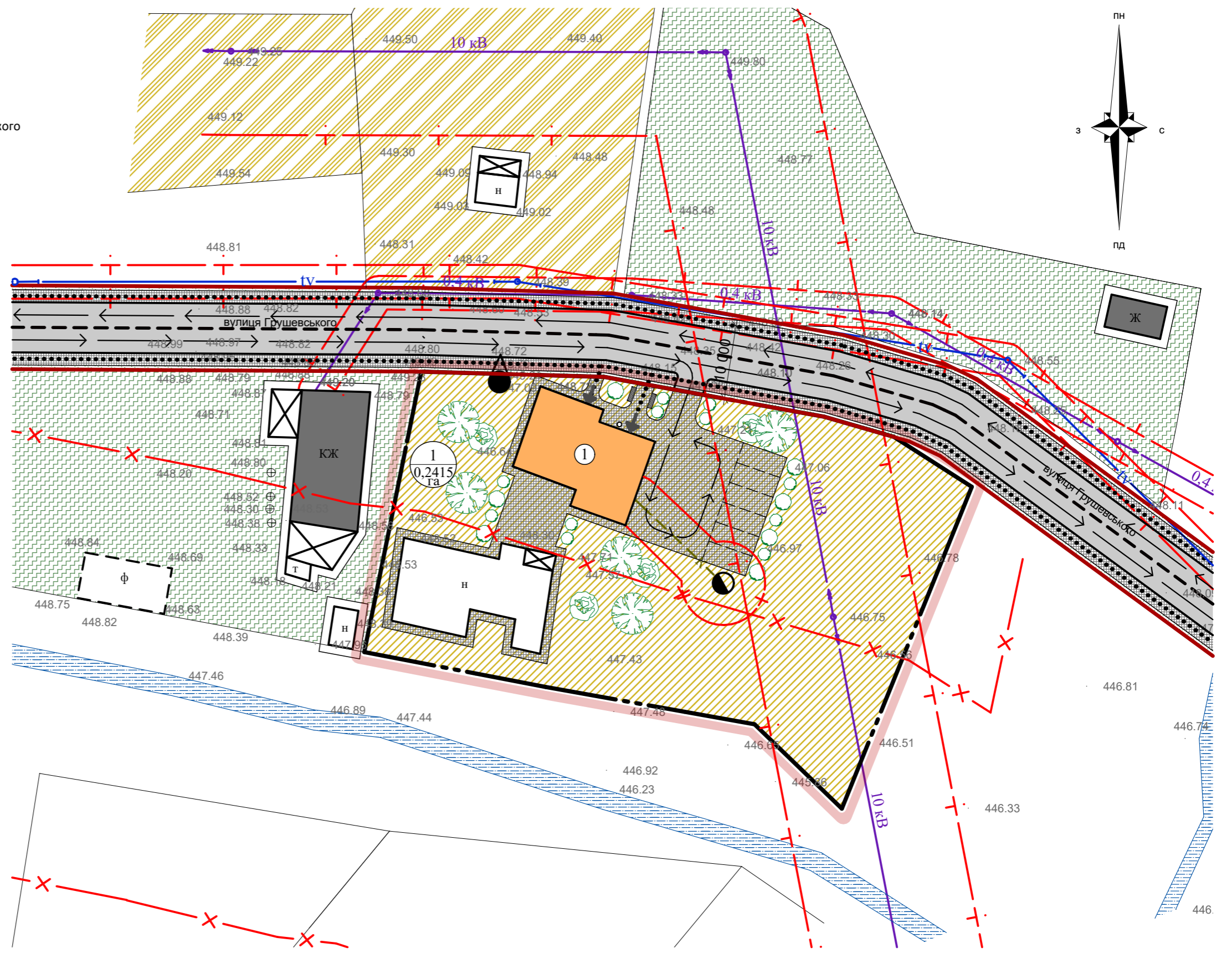


**УМОВНІ ПОЗНАЧЕННЯ**

(згідно ДСТУ Б.1.1.17:2013 "Умовні позначення графічних документів містобудівної документації")

існуючі	проектовані	
		- межа розроблення детального плану території
		- територія сільськогосподарського призначення
		- територія житлової садибної забудови
		- територія змішаної забудови (житлової та громадської)
		- зелені насадження
		- мощення
		- громадські будівлі
		- житлові будинки
		- господарські будівлі
		- фундаменти
		- житлові вулиці
		- червоні лінії
		- лінії регулювання забудови
		- санітарно-захисна зона
		- прибережно-захисна смуга
		- лінія електропередач 10 кВ
		- лінія електропередач 0,4 кВ
		- повітряна телефонна лінія
		- охоронна зона
		- шлях руху пішоходів
		- шлях руху транспорту
		- колодязь
		- септик
		- каналізація
		- струмок



**ЕКСПЛІКАЦІЯ:**

1. Житловий будинок, що реконструюється під житло з розміщенням приміщення комерційного призначення (кафетерій). Житло становить 53% від загальної площі, комерційні приміщення 47%.

						<b>Замовлення № / - 23 - АБ</b>			
						<b>Замовник:</b> Печеніжинська селищна рада (вул.Грушевського в с.Слобода Коломийського району)			
<i>Зм.</i>	<i>Кільк.</i>	<i>Арк.</i>	<i>№ док</i>	<i>Підпис</i>	<i>Дата</i>	<b>ДЕТАЛЬНИЙ ПЛАН ТЕРИТОРІЇ</b>	Стадія	Аркуш	Аркушів
<b>ГАП</b>				О.Сегилин			МБД		
<b>Розробив</b>				О.Сегилин			ДП"РГАППВ бюро Коломийської РДА" м.Коломия, вул. Франка 40		
<b>Перевірив</b>				О.Волянська					
<b>Н.контр.</b>				С.Костюк		Проектний план поєднано з планом червоних ліній, схемою організації руху транспорту і пішоходів та прогнозованими планувальними обмеженнями М 1:500			